

Für Angehörige und gesetzlich Betreuende

# ANLIEGEN VON A BIS Z.



**Das ist kein Hallo.  
Es ist ein**

# **WILL- KOMMIEN**

Es ist sogar noch viel mehr.

Es ist ein »schön, dass Sie da sind«. Wir freuen uns auf die\*den von Ihnen Betreute\*n und Sie als Teil der bunten Tilbecker Mischung und heißen Sie ganz herzlich Willkommen.

Aus eigener Erfahrung wissen wir, dass es nicht nur für die von Ihnen Betreuten ein großer Schritt ist, sich in einem neuen Zuhause und einem neuen Arbeitsplatz in Tilbeck einzufinden und einzuleben. Auch für Sie als Angehörige und gesetzliche Betreuer\*innen tauchen jede Menge Fragen auf. Wir hoffen, dass diese kleine Broschüre Ihnen als Kompass durch den Dschungel Ihrer Anliegen von A-Z hilft, sich in der Stift Tilbeck GmbH schnell zurecht zu finden und zuhause zu fühlen. Es gibt die Broschüre in einer Druckversion und in digitalem Format. Sie ist nicht vollständig und muss immer wieder ergänzt, verändert und aktualisiert werden. Wir freuen uns deshalb über Anregungen und Rückmeldungen von Ihnen und wünschen Ihrer\*m Betreuten und Ihnen einen guten Start in der Stift Tilbeck GmbH.

Herzliche Grüße,

Ihr Angehörigen- und Betreuerbeirat



## Abrechnungen aus dem Wohn- & Betreuungsvertrag

Informationen zu den Abrechnungen finden Sie im vorvertraglichen Informationsblatt zum Wohn- und Betreuungsvertrag und zur Werkstatt, Stichwort „Leistungsentgelte“.

[www.stift-tilbeck.de/beiraete/](http://www.stift-tilbeck.de/beiraete/)

## Ärztliche Versorgung

Die Arztwahl ist grundsätzlich frei. Auf dem Gelände der Stift Tilbeck GmbH in Tilbeck wird regelmäßig eine hausärztliche Sprechstunde der Arztpraxis Dr. Hoppe / Dr. Gödde angeboten. Bei Bedarf erfolgt durch diese Praxis die Überweisung zu Fachärzt\*innen.

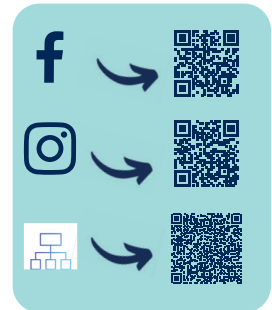
[www.arzt-havixbeck.de](http://www.arzt-havixbeck.de) (eine enge Kooperation besteht mit dem MZeB Coesfeld)

## Aktuelle Infos

Aktuelle Informationen zu den Aktivitäten im Stift Tilbeck finden Sie auf der Homepage des Stifts, auf Instagram oder Facebook.

Informationen in leichter Sprache finden Sie auf der Taskcard.

[www.stift-tilbeck.de](http://www.stift-tilbeck.de)



## Anregungen

Der Angehörigen- und Betreuerbeirat freut sich über Anregungen zu Themen für Informationsveranstaltungen und Austausch. Melden Sie sich gerne bei uns.

**Tel. 02507 981-330 oder Mail an [angehoerigen-betreuer-beirat@stift-tilbeck.de](mailto:angehoerigen-betreuer-beirat@stift-tilbeck.de)**

## **Antiquariat im Turm**

Jede Menge gut erhaltene gebrauchte Bücher finden Sie im Antiquariat im Turm auf dem Gelände der Stift Tilbeck GmbH in Tilbeck; auch Bücherspenden können dort während der Öffnungszeiten (Mo- Fr 9 - 18 Uhr, Sa. - So. 10 - 18 Uhr) abgegeben werden.

[www.stift-tilbeck.de/erleben/](http://www.stift-tilbeck.de/erleben/)

## **Angehörigen- und Betreuerbeirat**

Der ehrenamtliche Beirat wird alle vier Jahre neu gewählt und engagiert sich für die Anliegen der Klient\*innen in den Wohn- und Arbeitsangeboten der Stift Tilbeck GmbH. Seine Aufgabe ist es, die Sichtweise der Angehörigen und Betreuer\*innen einzubringen. Für Anregungen, Fragen und Wünsche oder wenn Sie für den Beirat kandidieren möchten, nehmen Sie gern Kontakt auf.

**Tel. 02507 981-330 oder E-Mail an [angehoerigen-betreuer-beirat@stift-tilbeck.de](mailto:angehoerigen-betreuer-beirat@stift-tilbeck.de)**

## **Angehörigen-Informationen**

Jährlich finden ein oder zwei Informations- und Austauschveranstaltungen zu wichtigen Themen für Angehörige und gesetzlich Betreuende in Tilbeck statt. Mit Themenwünschen und -ideen wenden Sie sich gerne an den Angehörigen- und Betreuerbeirat (Kontakt s.o.). Der Beirat informiert ein- bis zweimal pro Jahr in einem Rundbrief über seine Aktivitäten und anstehende Themen.





## **Barfußgang**

Auf dem Gelände der Stift Tilbeck GmbH in Tilbeck befindet sich ein überregional bekannter Barfußgang (ca. 2,5 km), ein lohnendes Ausflugsziel für Jung und Alt, besonders im Sommer!

[www.stift-tilbeck.de/erleben/](http://www.stift-tilbeck.de/erleben/)

## **Beratung für Menschen mit Behinderungen und ihre Angehörigen**

Alle Betreuungsvereine, z.B. des SKF Coesfeld oder Dülmen, der Lebenshilfe Münster u.v.m. bieten kostenfreie Beratung und Unterstützung für alle Klient\*innen und Betreuende in rechtlichen und psychosozialen Fragen an.

[www.skf-coe.de/betreuung/](http://www.skf-coe.de/betreuung/), [www.skf-duelmen.org/dienste/betreuungsverein](http://www.skf-duelmen.org/dienste/betreuungsverein), [btvlh.de](http://btvlh.de)

## **Bundesverband für körper- und mehrfachbehinderte Menschen e.V.**

Hier finden Sie stets aktualisierte und hilfreiche Informationen zu Rechten und Hilfen für Menschen mit Behinderungen und Ansprechpersonen in den Regionen

[www.bvkm.de](http://www.bvkm.de)

Ergänzende unabhängige Teilhabeberatung (EUTB): Mit allen Fragen zum Thema Teilhabe und Behinderung können Sie sich im Kreis Coesfeld an die Mitarbeitenden wenden: [info@eutb-kreis-coesfeld.de](mailto:info@eutb-kreis-coesfeld.de)

LWL-Inklusionsamt: Hier finden Sie Informationen zur sozialen Teilhabe (z.B. Wohnen, Mobilität): [soziales@lwl.org](mailto:soziales@lwl.org), **Tel: 0251/591-5115**

Teilhabeberatung: s. T - Teilhabeberatung

[www.stift-tilbeck.de/wohnen/teilhabeberatung/](http://www.stift-tilbeck.de/wohnen/teilhabeberatung/)

## **Beschwerden**

Bei Beschwerden, die nicht geklärt werden können, können Sie sich an die Ansprechpersonen bei Stift Tilbeck für Beschwerden wenden. [praevention@stift-tilbeck.de](mailto:praevention@stift-tilbeck.de) (s. Infoblatt zum Wohn- und Betreuungsvertrag, [www.stift-tilbeck.de/beiraete/](http://www.stift-tilbeck.de/beiraete/)). In Konfliktfällen, die auf diesem Weg nicht zu klären sind, bietet der Angehörigen- und Betreuerbeirat Unterstützung an.

## **Bewohnerbeirat**

Alle vier Jahre wählen die Klient\*innen des Stiftes Tilbeck einen Beirat, der ihre Belange gegenüber der Geschäftsführung vertritt. Bei Stift Tilbeck setzt sich der Gesamtbeirat aus den Beiräten für Havixbeck/Tilbeck, Not-  
tuhn/Billerbeck und die Stadt Münster zusammen.

## **Buntstift**

Der Buntstift ist eine Zeitung für alle Menschen, Freunde, Förderer und Interessierten der Stift Tilbeck GmbH. Er erscheint zweimal im Jahr. Die jeweils aktuelle Ausgabe finden Sie auf der Homepage der Stift Tilbeck GmbH. Die Printversion kann über [kontakt@stift-tilbeck.de](mailto:kontakt@stift-tilbeck.de) angefordert werden.

[www.stift-tilbeck.de/pr-kontakt/](http://www.stift-tilbeck.de/pr-kontakt/)



## **Café Tilbecks / Geschenkboutique / Kaffeerösterei**

Das Tilbecks, die Geschenkboutique und die Kaffeerösterei sind werktags in der Zeit von 9-18 Uhr, am Samstag von 10-18 Uhr und am Sonntag von 9-18 Uhr geöffnet.

[www.stift-tilbeck.de/tilbecks/](http://www.stift-tilbeck.de/tilbecks/)

## **Caritas Behindertenhilfe und Psychiatrie (CBP)**

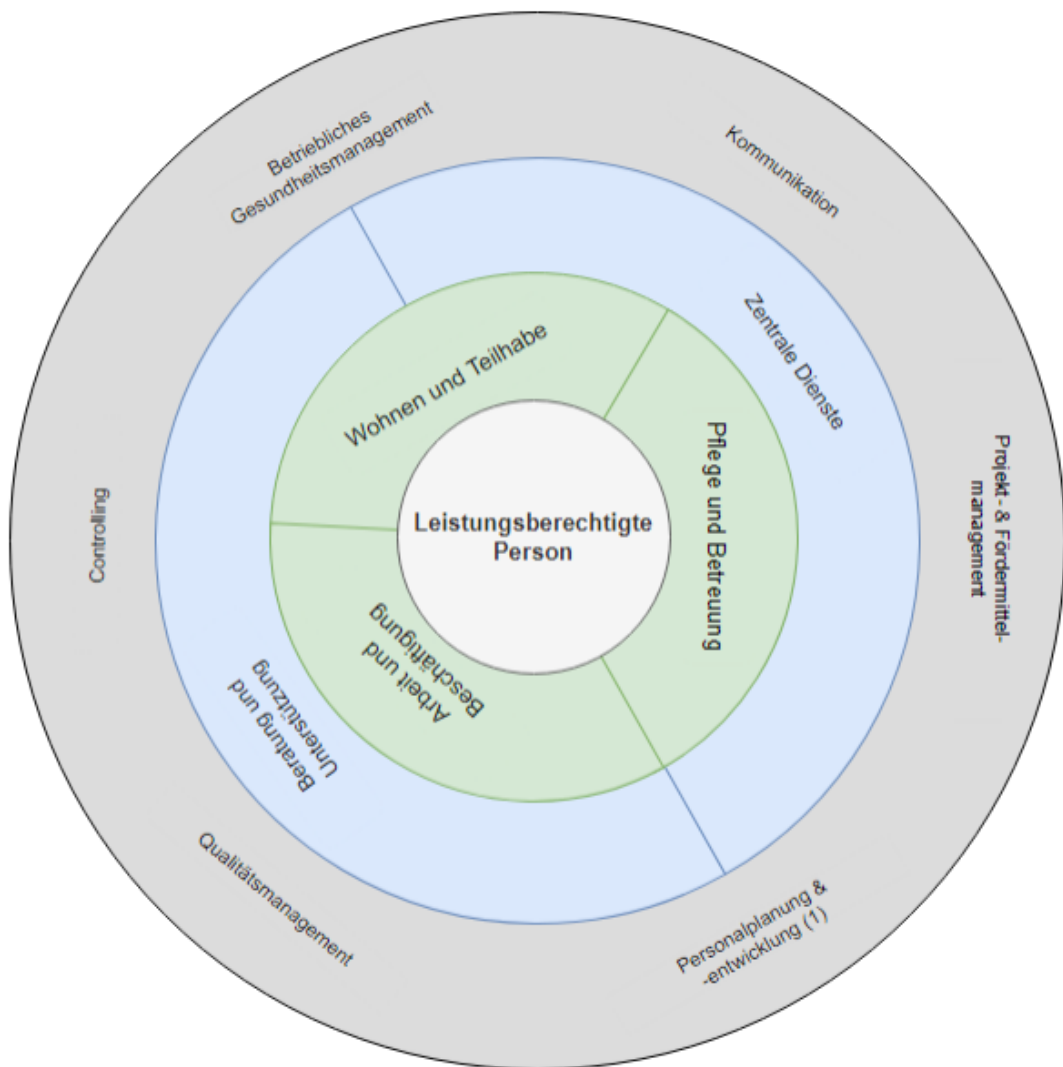
Bundesweite Vertretung der ca. 200.000 Menschen mit Behinderungen oder psychischen Erkrankungen, die in katholischen Einrichtungen betreut werden und der dort tätigen ca. 90.000 Mitarbeitenden. Der CBP äußert sich u.a. in politischen Stellungnahmen. Ein gewählter ehrenamtlich tätiger Angehörigenbeirat bringt Perspektive und Anliegen der Angehörigen auf Bundesebene ein.

[www.cbp.caritas.de](http://www.cbp.caritas.de) (Suchbegriff: Angehörigenbeirat)

## Case- und Caremanagement

Die Implementierung des Case- und Caremanagements in der Stift Tilbeck GmbH dient der Umsetzung der Anforderungen des Bundesteilhabegesetzes in der täglichen Arbeit.

Es stellt den einzelnen Menschen mit seinen individuellen Bedarfen konsequent in den Mittelpunkt der Unterstützung durch die Mitarbeiter\*innen des Stifts in den Wohnbereichen, der Werkstatt und der Freizeit.



# D

## **Digitale Zugänge**

Informationen zur Einrichtung eines privaten Internetanschlusses für Nutzer\*innen des Stifts finden Sie im Informationsblatt zum Wohn- und Betreuungsvertrag. Informationen dazu finden Sie im vorvertraglichen Informationsblatt zum Wohn- und Betreuungsvertrag.

[www.stift-tilbeck.de/beiraete/](http://www.stift-tilbeck.de/beiraete/)

# E

## **Ehrenamt**

Ehrenamtliches Engagement bei Stift Tilbeck ist sehr gewünscht und kommt allen zugute. Es gibt viele Möglichkeiten des ehrenamtlichen Engagements.

[www.stift-tilbeck.de/ehrenamt-und-foerderer/](http://www.stift-tilbeck.de/ehrenamt-und-foerderer/)

## **Entgeltabrechnungen**

Informationen zu den Leistungen und Entgelten, s.o: „Abrechnungen“

# F

## **Freizeitangebote**

Die Freizeitangebote auf dem Gelände, in den Außenwohngruppen Bilerbeck, Havixbeck, Nottun und Münster sowie Urlaubsangebote werden durch die Betreuenden vor Ort in den einzelnen Häusern koordiniert.



Freizeitangebote werden mit den Kolleg\*innen aus dem Freizeitbereich bei Stift Tilbeck (Tagesstruktur) aber auch mit der jeweiligen örtlichen Lebenshilfe und anderen Trägern gestaltet. Natürlich können Sie auch Vorschläge zur Freizeit- und Urlaubsgestaltung Ihres\*r Angehörigen/ gesetzlich Betreuten einbringen. Dies sollte immer in Absprache mit den Wohngruppen erfolgen.

### **Führungen**

Die Geschichte des Stifts und das Leben und Arbeiten auf dem Gelände können Sie in einer spannenden Führung genauer kennenlernen

[www.stift-tilbeck.de/fuehrungen/](http://www.stift-tilbeck.de/fuehrungen/)

### **Fußpflege**

Es besteht die Möglichkeit der Fußpflege in den Wohngruppen durch externe Fachkräfte. Sprechen Sie dazu bitte die Mitarbeitenden der Wohngruppe an.

### **Freundeskreis**

Der Freundeskreis e.V. bei Stift Tilbeck unterstützt die Stift Tilbeck GmbH und fördert Projekte. Werden Sie gerne Mitglied.

[www.stift-tilbeck.de/ehrenamt-und-foerderer/](http://www.stift-tilbeck.de/ehrenamt-und-foerderer/)



### **Geriatrische Versorgung**

Das Konrad von Parzham Haus auf dem Gelände der Stift Tilbeck GmbH in Tilbeck bietet Wohnplätze für Menschen mit Behinderungen an, die zusätzliche geriatrische Unterstützung benötigen.

[www.stift-tilbeck.de/konrad-von-parzham-haus/](http://www.stift-tilbeck.de/konrad-von-parzham-haus/)

### **Geschichte der Stift Tilbeck GmbH**

Einen Überblick über die Geschichte der Stift Tilbeck GmbH von 1881 bis heute finden Sie auf der Homepage.

[www.stift-tilbeck.de/geschichte/](http://www.stift-tilbeck.de/geschichte/)

## **Gesundheitliche Versorgungsplanung (GVP) / Patientenverfügung**

Für alle Fragen rund um die gesundheitliche Versorgung, Wünsche und Bedürfnisse bei (schwerer) Erkrankung oder zum Lebensende stehen Ihnen die Ansprechpersonen der GVP zur Verfügung. Nehmen Sie dazu Kontakt auf: [gesundheitsliche-versorgungsplanung@stift-tilbeck.de](mailto:gesundheitsliche-versorgungsplanung@stift-tilbeck.de).

## **Gewaltschutzkonzept**

Für Stift Tilbeck gilt das Konzept zum ‚Schutz vor (sexualisierter) Gewalt‘, an dem jede\*r sich zu orientieren hat. In akuten Situationen stehen Ihnen die Ansprechpersonen des Teams Prävention zur Verfügung. Nehmen Sie über: [praevention@stift-tilbeck.de](mailto:praevention@stift-tilbeck.de) gerne Kontakt auf, [www.stift-tilbeck.de/gewaltschutzkonzept/](http://www.stift-tilbeck.de/gewaltschutzkonzept/)



## **Haftpflichtversicherung**

Im Schadensfall ist Ihr\*e Angehörige\*r in den Geschäftsbereichen Wohnen und Teilhabe sowie Arbeit und Beschäftigung über die Stift Tilbeck GmbH haftpflichtversichert.

## **Hausratversicherung**

Mobiliar und Hausrat werden in den Wohngruppen bei Stift Tilbeck gestellt, dieses Inventar ist über die Hausratversicherung der Stift Tilbeck GmbH versichert. Private Möbel und Einrichtungsgegenstände sind nicht in dieser Versicherung enthalten.

## **Homepage**

Auf der Homepage des Stifts Tilbeck finden Sie einen Überblick über die Angebote, Geschichte, aktuelle Projekte des Stifts u.v.m..

[www.stift-tilbeck.de](http://www.stift-tilbeck.de)



»Wir achten auf uns,  
andere und anderes.«



### **Internetzugang**

Bewohnende der Stift Tilbeck GmbH können einen privaten Internetzugang in ihrem Zimmer einrichten lassen, nähere Informationen dazu finden Sie im vorvertraglichen Informationsblatt zum Wohn- und Betreuungsvertrag.

[www.stift-tilbeck.de/beiraete/](http://www.stift-tilbeck.de/beiraete/)

### **Instagram**

Ständig aktualisierte Neuigkeiten aus dem Stift finden Sie auf Instagram.

### **Inklusive Arbeitsplätze**

Arbeitsangebote bestehen nicht nur in den Tilbecker Werkstätten, sondern bei Eignung und Bedarf auch auf inklusive Arbeitsplätzen in Betrieben in der Umgebung. Mitarbeitende der Tilbecker Werkstatt unterstützen die Vermittlung und begleiten Betrieb und Beschäftigte: E-Mail der Jobcoaches einfügen

[www.stift-tilbeck.de/arbeiten-werkstaetten/integrationsassistenz](http://www.stift-tilbeck.de/arbeiten-werkstaetten/integrationsassistenz)



### **Kapelle / Kirche**

Auf dem Gelände des Stifts befindet sich die Kapelle Maria Hilf, in der neben regelmäßigen Gottesdiensten auch Konzerte und andere Veranstaltungen stattfinden. Informationen zu aktuellen Veranstaltungen finden Sie auf der Homepage des Stifts.

[www.stift-tilbeck.de/kirche/](http://www.stift-tilbeck.de/kirche/)

## **Kindergeld**

Eltern von erwachsenen Kindern mit Behinderungen haben auch nach Auszug des Kindes Anspruch auf Kindergeld.

[www.lebenshilfe.de/informieren/familie/kindergeld-fuer-erwachsene-kinder-mit-behinderung](http://www.lebenshilfe.de/informieren/familie/kindergeld-fuer-erwachsene-kinder-mit-behinderung)

## **Konten**

Klient\*innen, die bei Stift Tilbeck wohnen und arbeiten, müssen Inhaber\*innen eines Girokontos sein, auf das Lohn, Sozialleistungen etc. überwiesen werden. Von diesem Konto werden die Kosten für Miete, hauswirtschaftliche Leistungen, Mittagessen in der Werkstatt etc. regelmäßig abgebucht. Den Zugriff auf das Girokonto hat i.d.R. der\*die gesetzliche Betreuer\*in. Zusätzlich gibt es ein Taschengeldkonto bei Stift Tilbeck, auf das regelmäßig vom Girokonto ein Geldbetrag zur persönlichen Verfügung der Klient\*innen überwiesen wird. Die Höhe des Taschengeldes wird mit den Klient\*innen bzw. den gesetzlichen Betreuenden vereinbart. Zugriff auf dieses Konto haben die Mitarbeitenden der Wohngruppen.

## **Kosten**

Die Aufschlüsselung der Kosten für Miete, Pflege und Betreuung finden Sie im Infoblatt zum Wohn- und Betreuungsvertrag unter dem Stichwort „Leistungsentgelte“.

[www.stift-tilbeck.de/beiräte](http://www.stift-tilbeck.de/beiräte)

## **Krankenhaus**

Menschen mit Behinderung und Anspruch auf Eingliederungshilfe haben seit dem 01.11.2022 die Möglichkeit, auch im Krankenhaus Begleitung und Assistenz durch eine vertraute Person zu erhalten. Entweder können Assistenzkräfte mitgenommen werden, die sonst im Rahmen der Eingliederungshilfe Assistenzleistungen erbringen, oder es gibt Krankengeld als Lohnersatz für Angehörige oder Vertrauenspersonen, die als Begleitperson ins Krankenhaus kommen. Die Kosten des Aufenthalts der Begleitperson im Krankenhaus (Unterbringung und Essen) trägt die Krankenkasse des Menschen mit Behinderung. [www.bvkm.de](http://www.bvkm.de) (Assistenz im Krankenhaus)



## **Lageplan**

Zur Orientierung auf dem Gelände des Stifts Tilbecks in Tilbeck finden Sie einen Lageplan auf der Rückseite der Broschüre.

## **Leitbild**

Das Leitbild des Stifts finden Sie auf der Homepage.

[www.stift-tilbeck.de/leitbild/](http://www.stift-tilbeck.de/leitbild/)



## **Mietabrechnungen**

s. Kosten

## **Münsterlandschule**

Auf dem Gelände des Stifts Tilbeck befindet die Münsterland-Schule, eine nach den Grundsätzen der Montessori-Pädagogik inklusiv arbeitende Grund- und Gesamtschule in privater Trägerschaft.

[www.kosmos-bildung.de](http://www.kosmos-bildung.de)

## **Medizinisches Versorgungszentrum für erwachsene Behinderte (MZeB) Coesfeld**

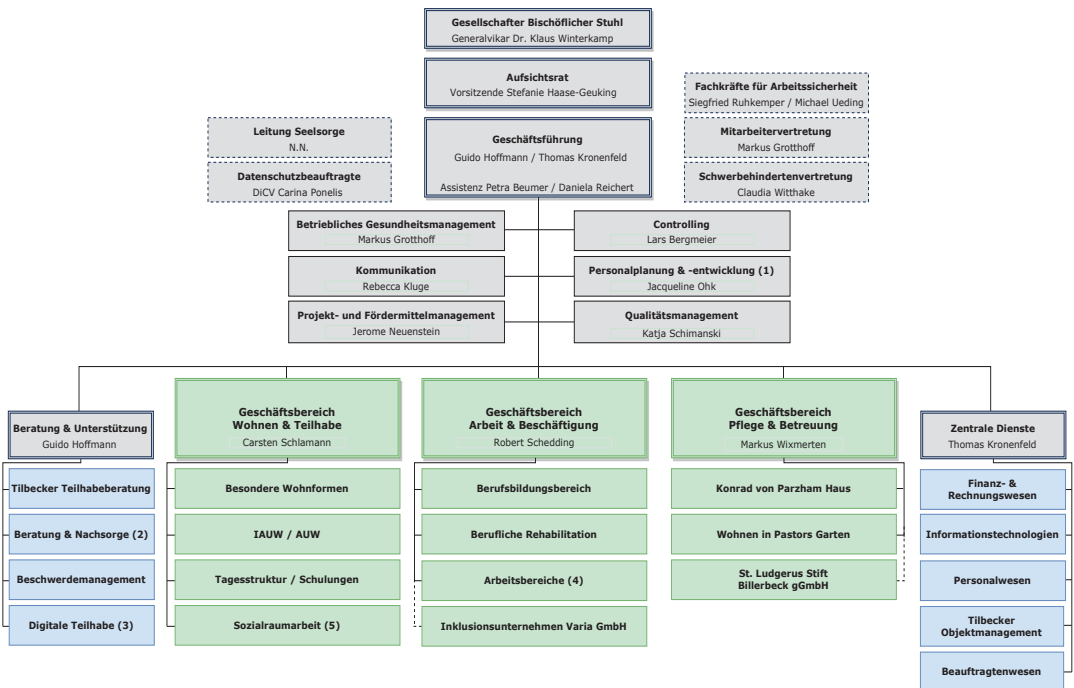
In der Christophorus-Klinik Coesfeld arbeitet ein interdisziplinäres medizinisch-psychologisches Team, das auf die besonderen Bedürfnisse und Belange von erwachsenen behinderten Menschen spezialisiert ist. Es bestehen enge Kooperationen mit vielen Wohngruppen der Stift Tilbeck GmbH.

[www.christophorus-kliniken.de/medizinisches-zentrum-fuer-erwachsene-mit-behinderung-mzeb/](http://www.christophorus-kliniken.de/medizinisches-zentrum-fuer-erwachsene-mit-behinderung-mzeb/)



## Organigramm

Hier finden Sie eine Übersicht über die Geschäftsbereiche und die Struktur des Stifts Tilbeck.





## Patientenverfügung

Zu allen juristischen und inhaltlichen Fragen zur Patientenverfügung stehen die Betreuungsvereine zur Verfügung, im Stift wenden Sie sich bei Fragen zu diesem Thema gern an die Ansprechpersonen der Gesundheitlichen Versorgungsplanung. (s. Gesundheitliche Versorgungsplanung)

## Pflegegeld

Wenn der\*die Klient\*in über mehrere Tage abwesend ist (Urlaub, Wochenendaufenthalte etc.) kann ein Antrag auf Auszahlung des Pflegegelds bei der Pflegekasse gestellt werden, dazu benötigen Sie rückwirkend (halbjährlich/jährlich) eine Liste der Abwesenheitszeiten vom Stift Tilbeck. Diese ist im Servicebüro unter: [servicebuero@stift-tilbeck.de](mailto:servicebuero@stift-tilbeck.de) anzufragen oder über Ihren digitalen Zugang erhältlich.

## Psychologische Beratung für Klient\*innen

Für psychologische Fragen steht bei Stift Tilbeck die bereichsübergreifende Fachberatung für Klient\*innen und Mitarbeitende zur Verfügung.



## QR-Code

An vielen Stellen sind bei Stift Tilbeck QR-Codes zu finden. Sie dienen der barrierefreien Kommunikation und Teilhabe, so sind z.B. Takscards, auf denen Informationen in leichter Sprache zu finden sind abrufbar oder auf dem Gelände in Form einer QR-Code-Führung.

1

Öffnen Sie zunächst die Kamera-App auf Ihrem Handy.



2

Halten Sie Ihre Kamera auf den QR-Code und klicken Sie auf den oben angezeigten Link.



3

Auf Ihrem Handy erscheint nun eine Seite mit weiteren Informationen





### **Secondhandshop**

Gut erhaltene Kleidung, Taschen, Schuhe und Accessoires können dienstags und freitags von 14.00 - 17.00 Uhr im Tilbecker Second-Hand-Shop erworben werden, der Erlös kommt dem Freundeskreis zugute.

[www.stift-tilbeck.de/erleben/](http://www.stift-tilbeck.de/erleben/)

### **Seelsorge**

Das Seelsorgeteam hat ein offenes Ohr für Sorgen und Nöte und gestaltet das kirchliche Leben in Tilbeck aktiv mit, nähere Informationen finden Sie auf der Homepage.

[www.stift-tilbeck.de/kirche/seelsorgeteam/](http://www.stift-tilbeck.de/kirche/seelsorgeteam/)

### **Servicebüro**

Das Servicebüro steht Ihnen für alle Fragen von Abrechnungen, Bescheinigungen etc. zur Verfügung. [servicebuero@stift-tilbeck.de](mailto:servicebuero@stift-tilbeck.de)

### **Sexuelle Übergriffe / Schutzkonzept**

s. Gewaltschutzkonzept

### **Spenden**

Informationen zum Umgang mit Spenden finden Sie im Infoblatt zum Wohn- und Betreuungsvertrag.

[www.stift-tilbeck.de/beiraete/](http://www.stift-tilbeck.de/beiraete/)



»Jeder Pfad ist  
einzigartig und schlägt manchmal  
unvorhergesehene Richtungen ein.«



### **Tilbecker Teilhabeberatung**

Die Tilbecker Teilhabeberatung unterstützt auf der Suche nach einem geeigneten Wohn- und Arbeitsplatz, nähere Informationen dazu finden Sie auf der Homepage.

[www.stift-tilbeck.de/wohnen/teilhabeberatung](http://www.stift-tilbeck.de/wohnen/teilhabeberatung)

### **Therapeutische Leistungen**

Informationen zur Begleitung therapeutischer Leistungen finden Sie im Infoblatt zum Wohn- und Betreuungsvertrag.

[www.stift-tilbeck.de/beiraete/](http://www.stift-tilbeck.de/beiraete/)



### **Werkstatt**

Informationen zur Tilbecker Werkstatt finden Sie auf der Homepage.

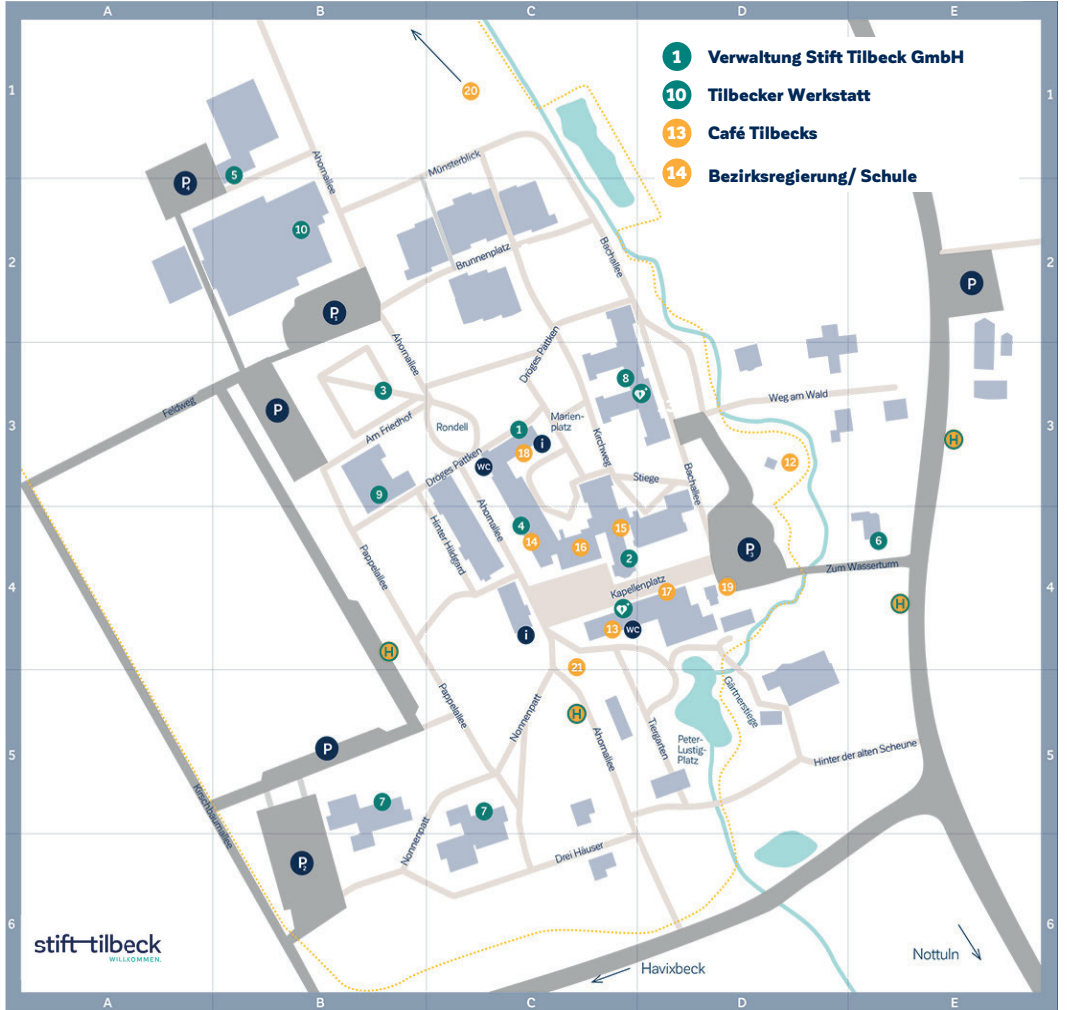
[www.stift-tilbeck.de/arbeiten-werkstaetten/](http://www.stift-tilbeck.de/arbeiten-werkstaetten/)

### **Werkstatttrat**

Alle Beschäftigten der Werkstatt wählen alle vier Jahre mindestens drei Mitglieder in den Werkstatttrat. Aufgaben bestehen unter anderem darin, mit der Werkstattleitung über Probleme und Ideen der Beschäftigten zu sprechen und diese umzusetzen. [werkstatttrat-tw@stift-tilbeck.de](mailto:werkstatttrat-tw@stift-tilbeck.de)

### **Wahlbüro**

Das Wahlbüro ist seit 2013 aktiv und lädt zu inklusiven politischen Informationsveranstaltungen ein, um z.B. über bevorstehende Wahlen zu informieren. Fragen und Anregungen dazu an [nieweler.r@stift-tilbeck.de](mailto:nieweler.r@stift-tilbeck.de).



**Stift Tilbeck GmbH**  
**Tilbeck 2**  
**48329 Havixbeck**  
**Tel. 02507 981-0**

**STIFT-TILBECK.DE**

